

cvičení č. 4

Analogová signalizace

Signalizace

“Signalizace slouží k sestavení spojení napříč celou telefonní sítí, dohledem nad tímto spojením po celou dobu jeho trvání a následně ke korektnímu ukončení spojení a uvolnění spojovacích cest v síti.”

Typy signalizací prostorové dělení

- **Přístupová signalizace**
 - Mezi koncovým účastníkem a ústřednou
- **Sít'ová signalizace**
 - V síti mezi ústřednami
- **Vnitřní signalizace**
 - Uvnitř spojovacích systému (ústředen)

Typy signalizací

účelové dělení

- **Linková**

- Dohlíží na spojení po celou dobu jeho trvání
- Mezi spojovacími systémy na různých vedeních (2dr., 4dr.)

- **Registrová**

- Při výstavbě spojovací cesty
- Spolupráce registrů a kódových vysílačů/přijímačů
- Nejběžnější použití **mfc**

Typy signalizací reprezentace

- **Analogová**
 - Veřejná tel. síť: pouze v přístupové síti.
 - Energetické sítě, podnikové sítě
- **Digitální**
 - Dnes nezbytná podmínka ve veřejné telefonní síti

Základní funkce signalizace

- **Obsazení vedení**
- **Přenos volby**
- **Přihlášení účastníka**
- **Závěr**

- **Tarifikace**

Rozšířené funkce signalizace

- **Informace o volajícím/volaném**
- **Tarifikace**
- **Řídící informace spojení**
 - Napojení do hovoru
 - Zpětné vyzvonění
- **Oprávnění**

Druhy analogové signalizace

Přístupová:

U – smyčková signalizace

Sít'ová:

EM – příčková signalizace

P – třídrátová provolba

DC-loop – příčková signalizace

I, T - tónová signalizace

Signalizace 'U'

- **Dvoudrátová signalizace mezi analogovým účastníkem a ústřednou**
 - U1 s impulsní nebo frekv. volbou
 - U2 navíc s přijímačem 16 kHz tarifních impulsů
- **Vyzvánění střídavým proudem (1s/4s) (25Hz, 75V)**
- **Stavy účastníka vyjádřeny stejnosměrným proudem**

Analogová telefonní linka

$R=600 \Omega$

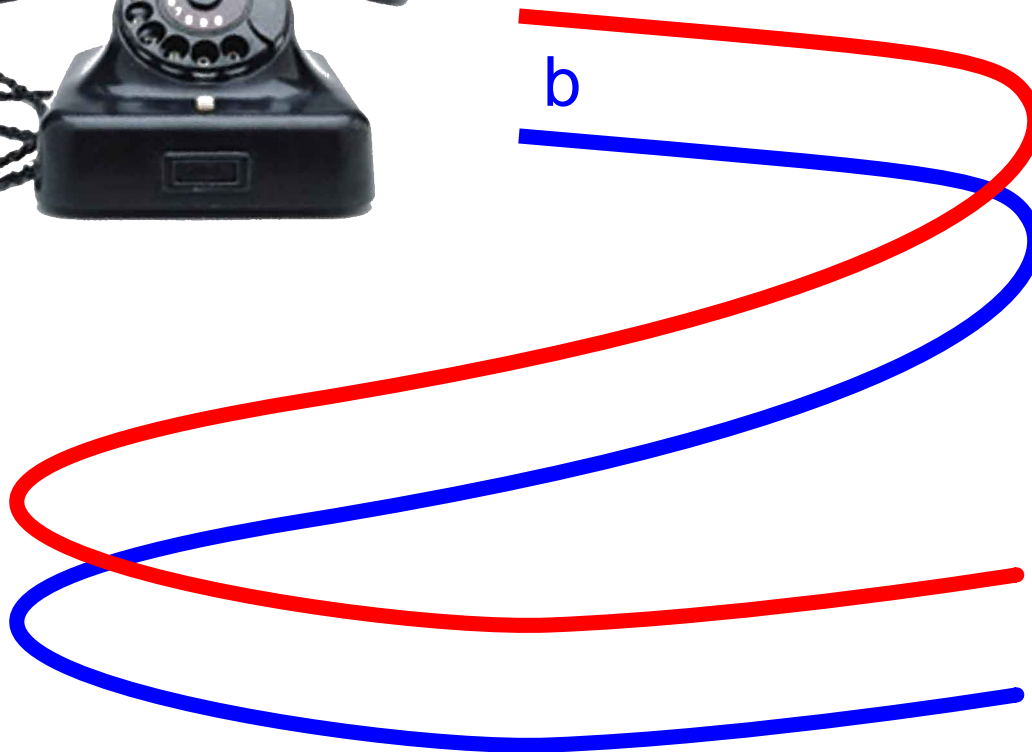


$I=50-70 \text{ mA}$

$U=60/48 \text{ V}$

a

b





Obsazení

—————→
(uzavření smyčky, 100mA)

Volba

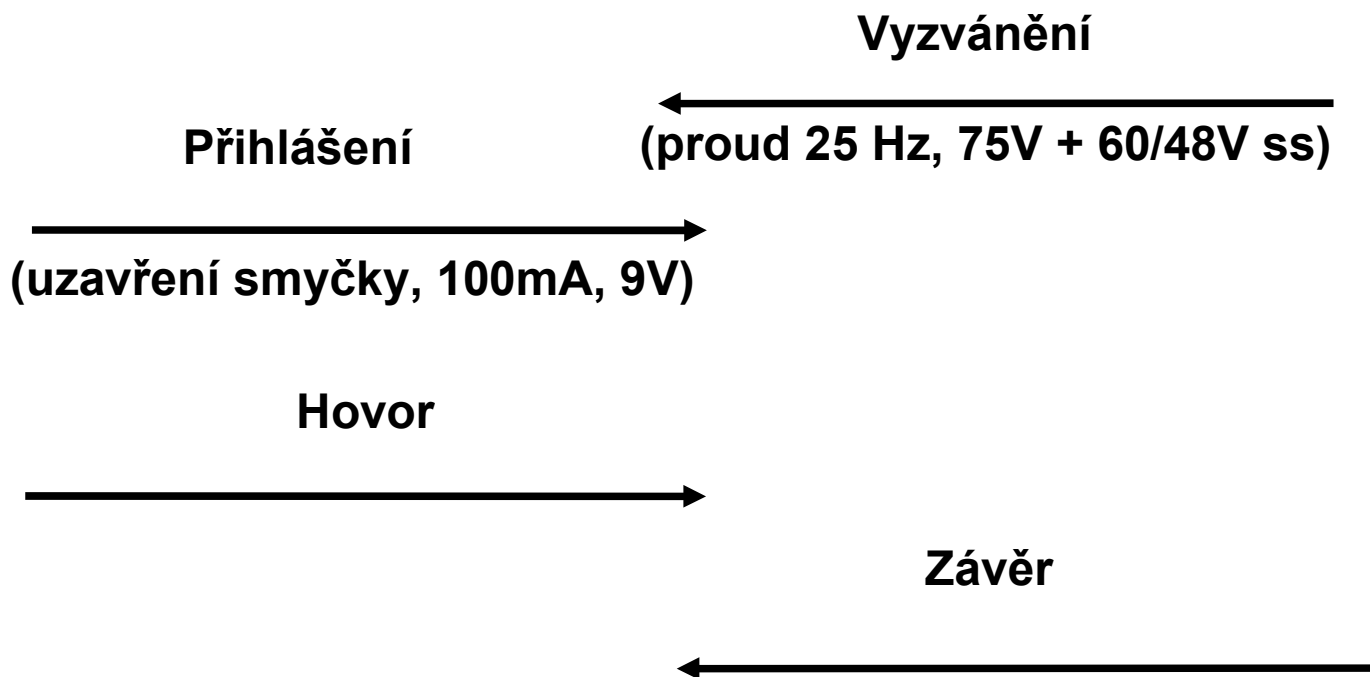
—————→
(pulsní volba, DTMF)

Hovor

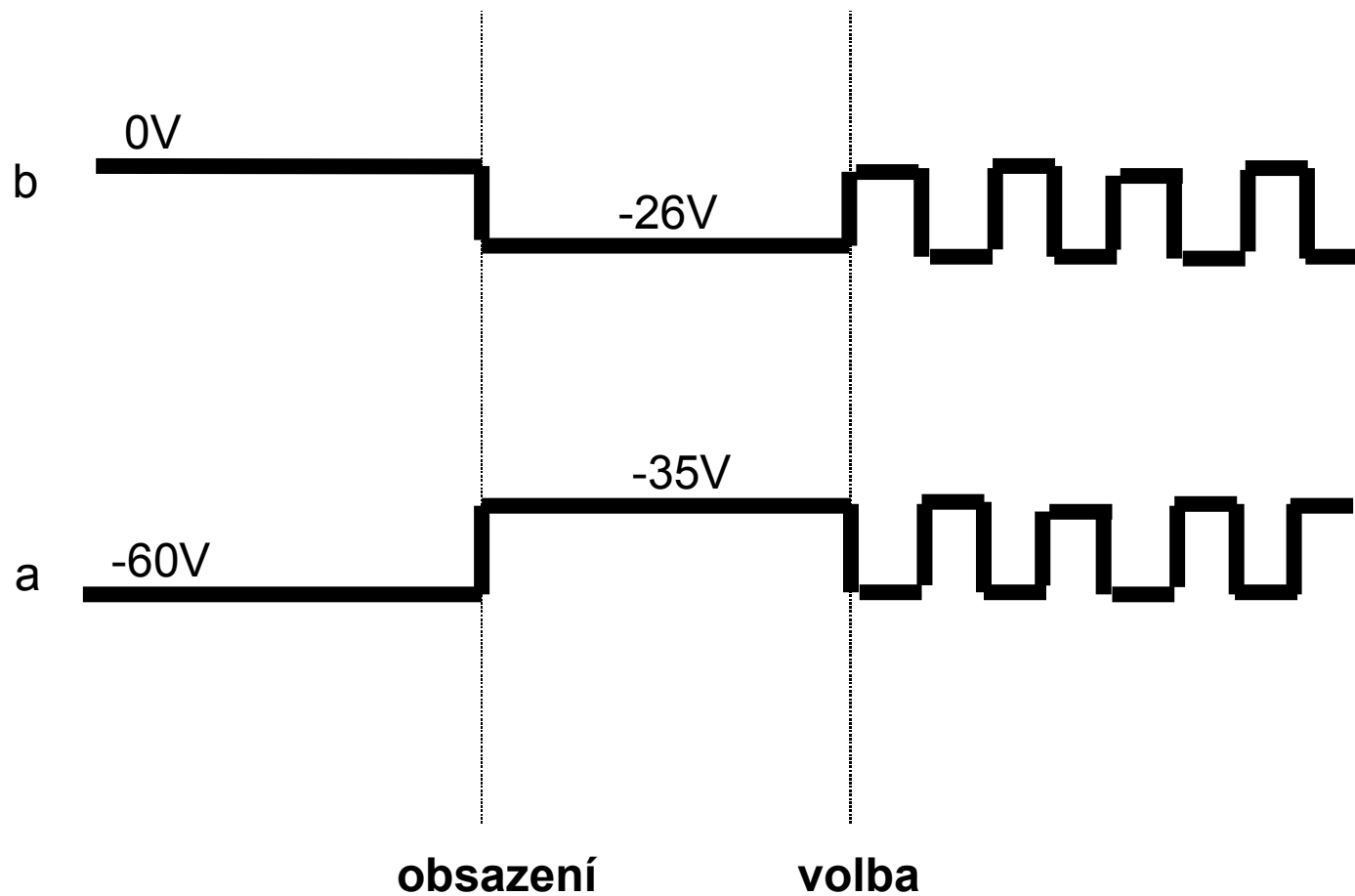
—————→

Závěr

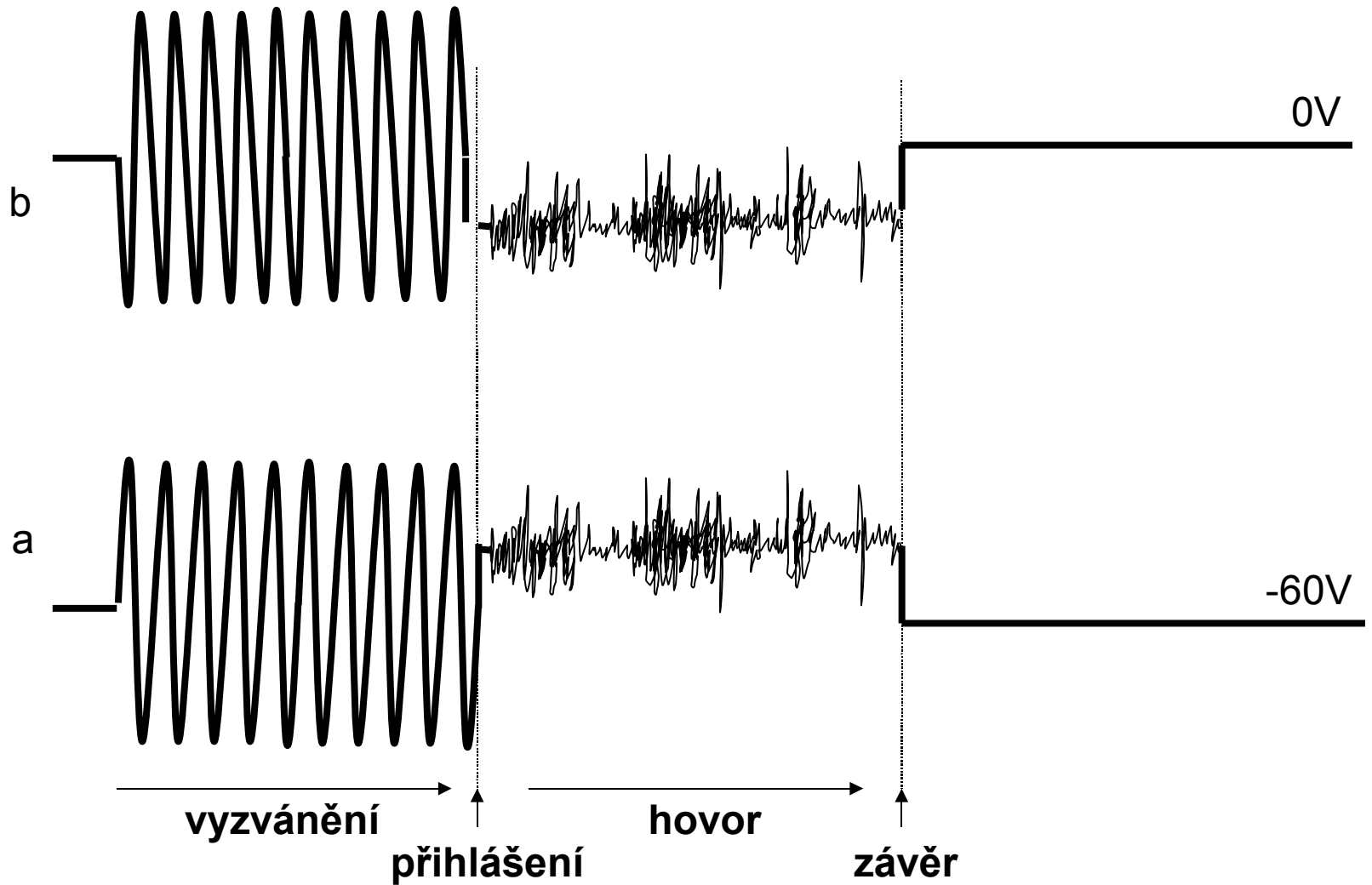
—————→

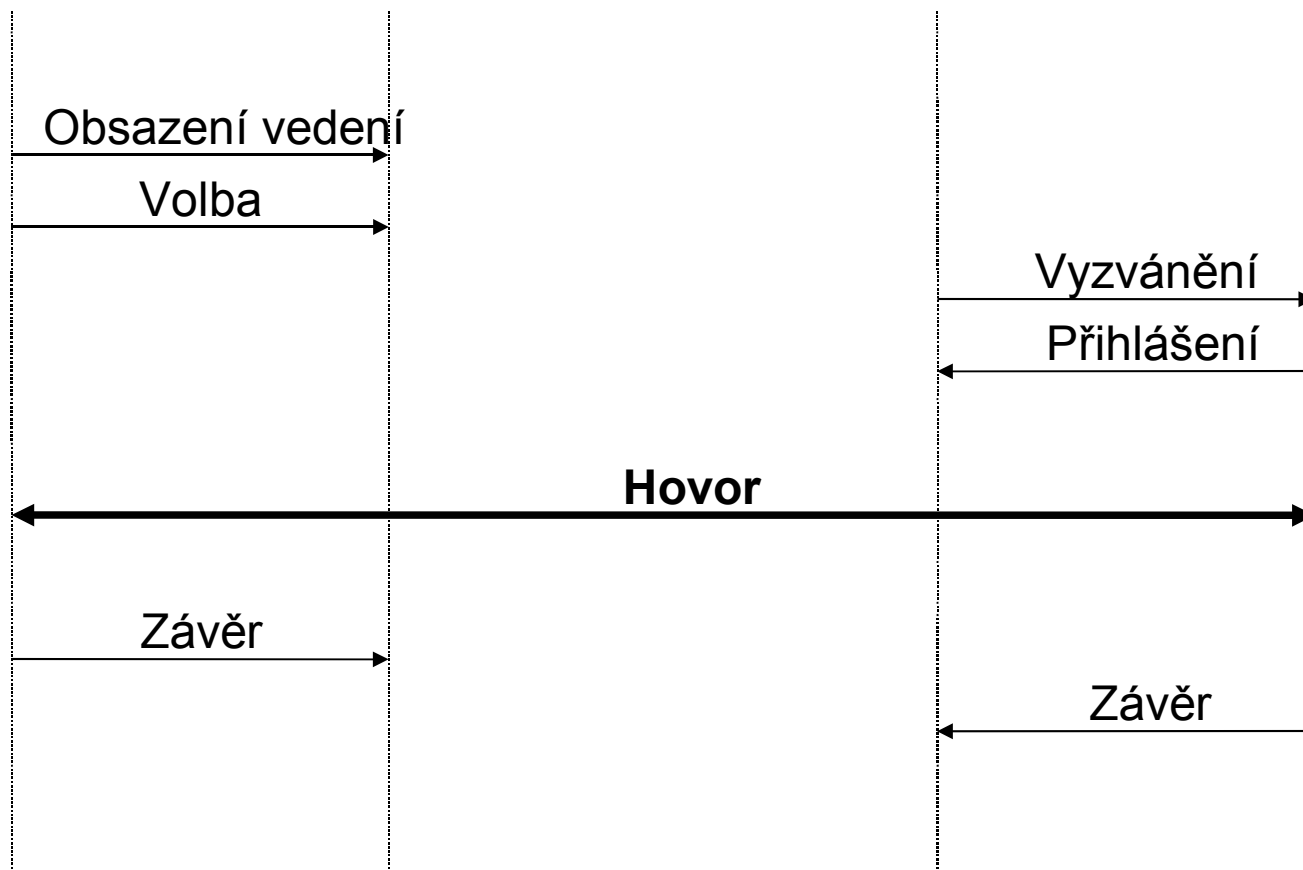


Signalizace 'U'



Signalizace 'U'

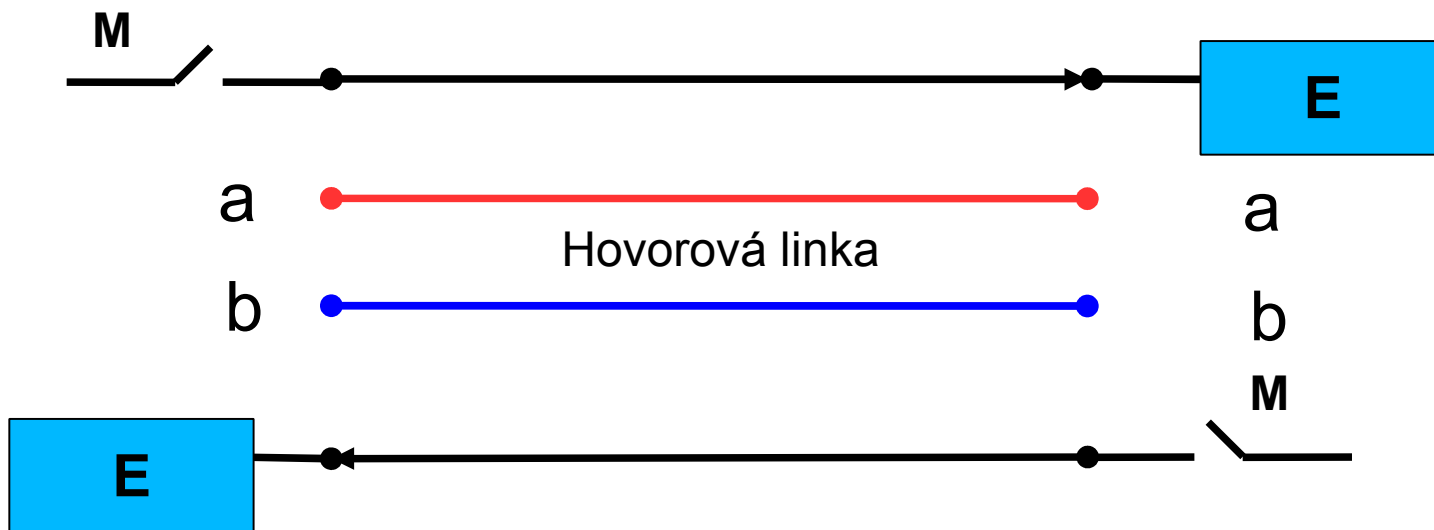




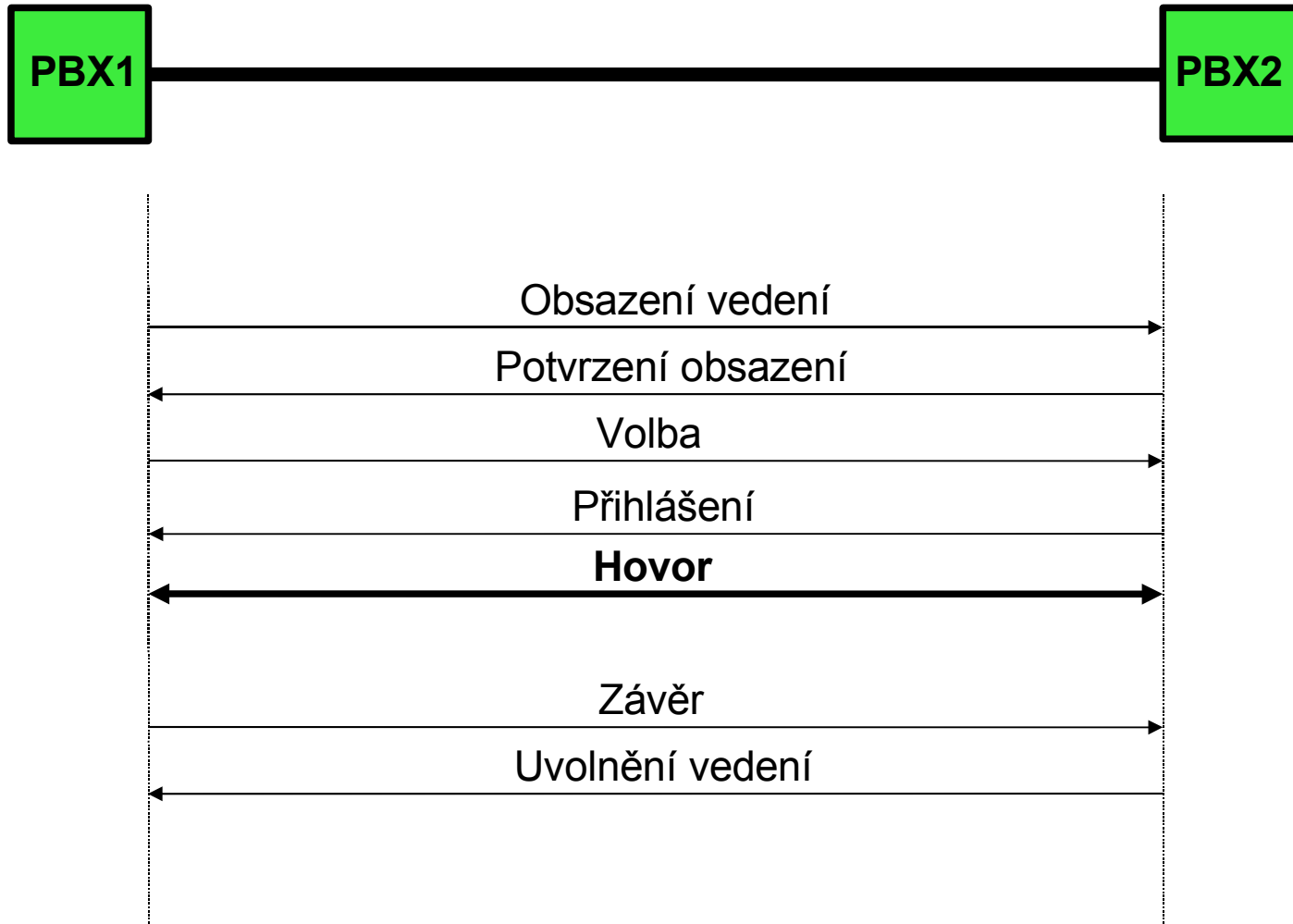
Signalizace 'E&M'

- Síťová signalizace, příčky
- Čtyř nebo šestidrátová (E, M, a, b, a, b)
- **E**-Ear, **M**-Mouth
- Trvalá nebo impulzní
- Mnoho variant (míra upovídání)
- Potvrzování příkazů z opačné strany

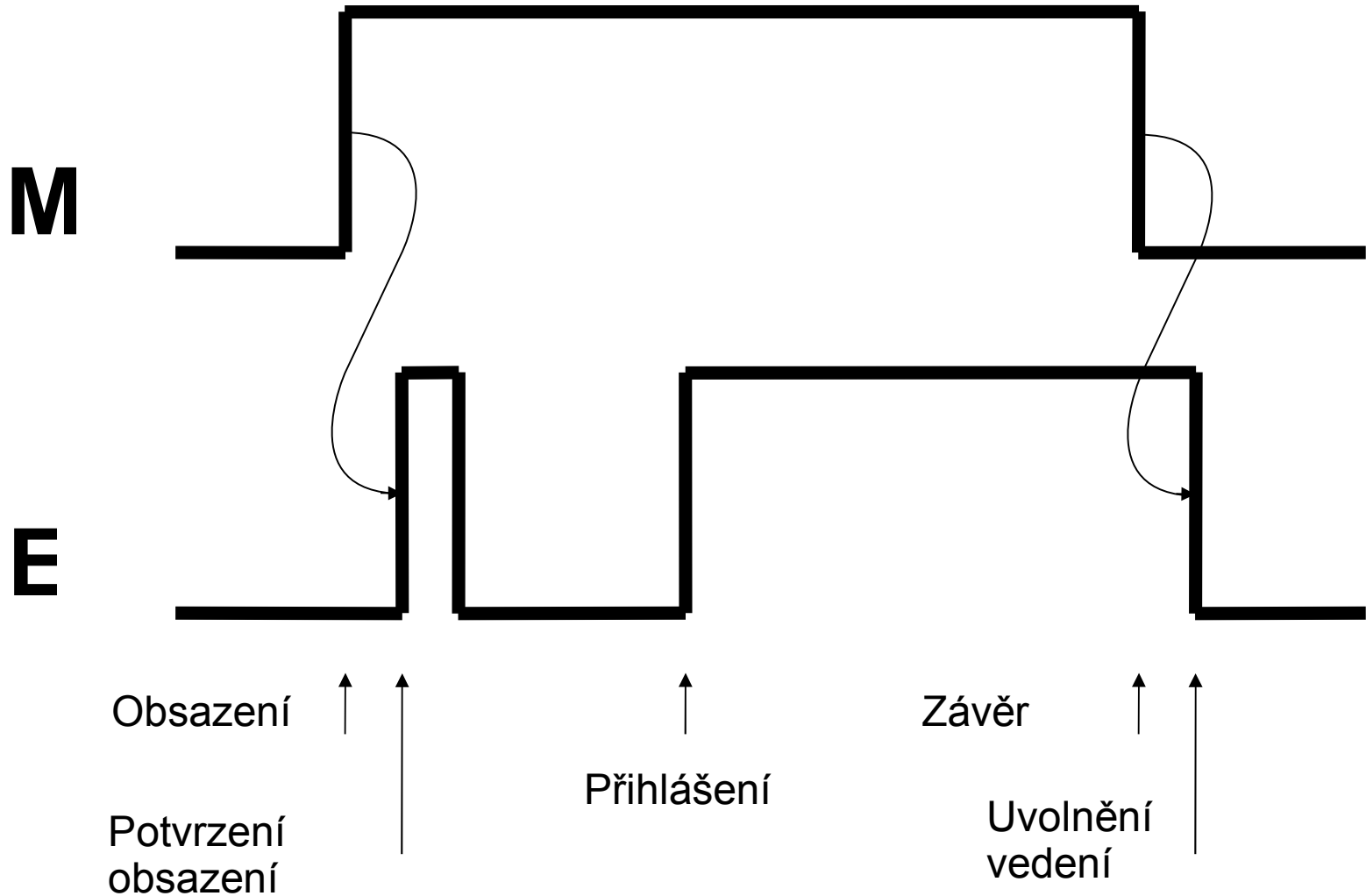
Signalizace 'E&M' - zapojení



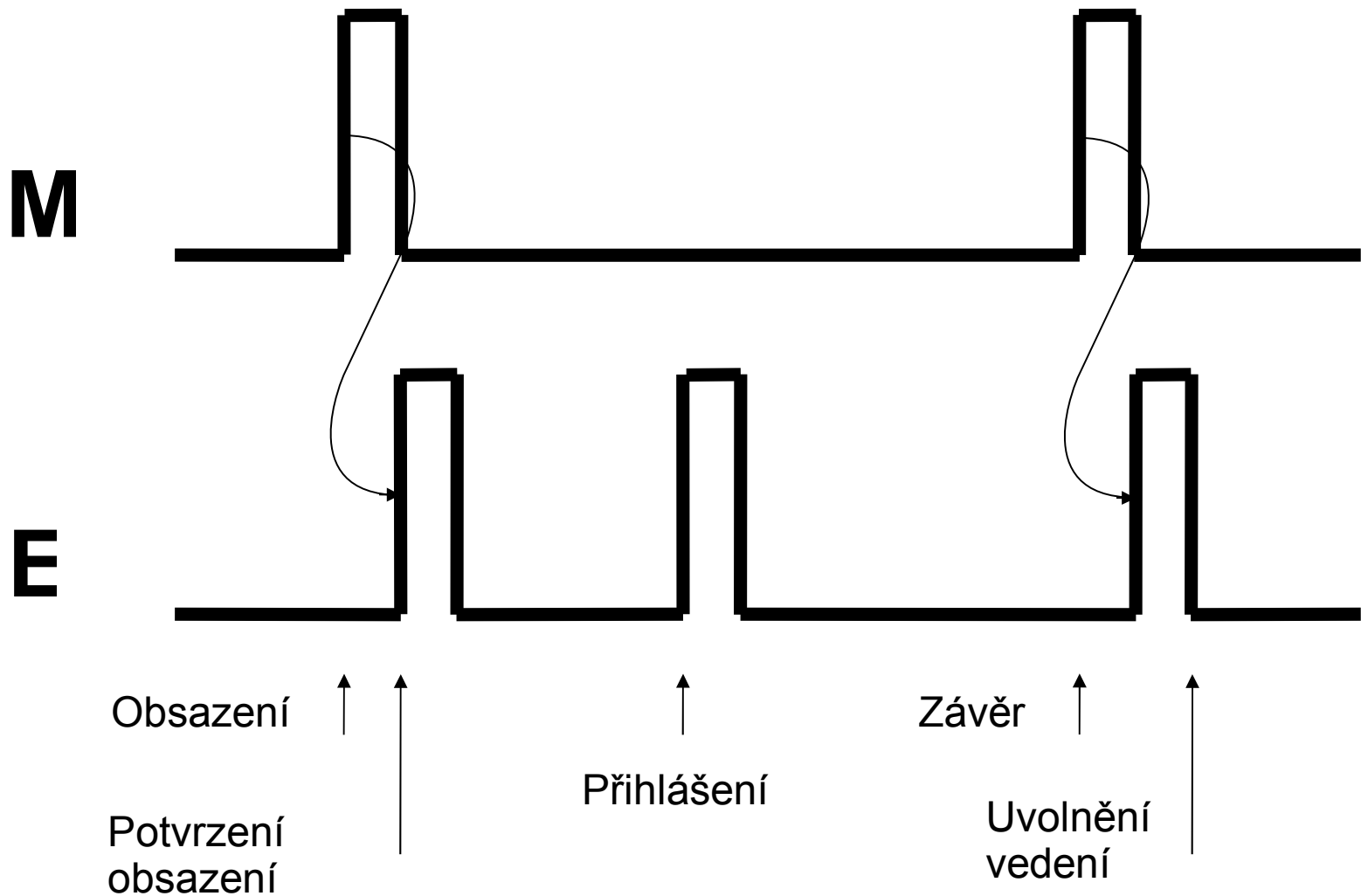
Signalizace 'E&M' - příkazy



Signalizace 'E&M' - trvalá



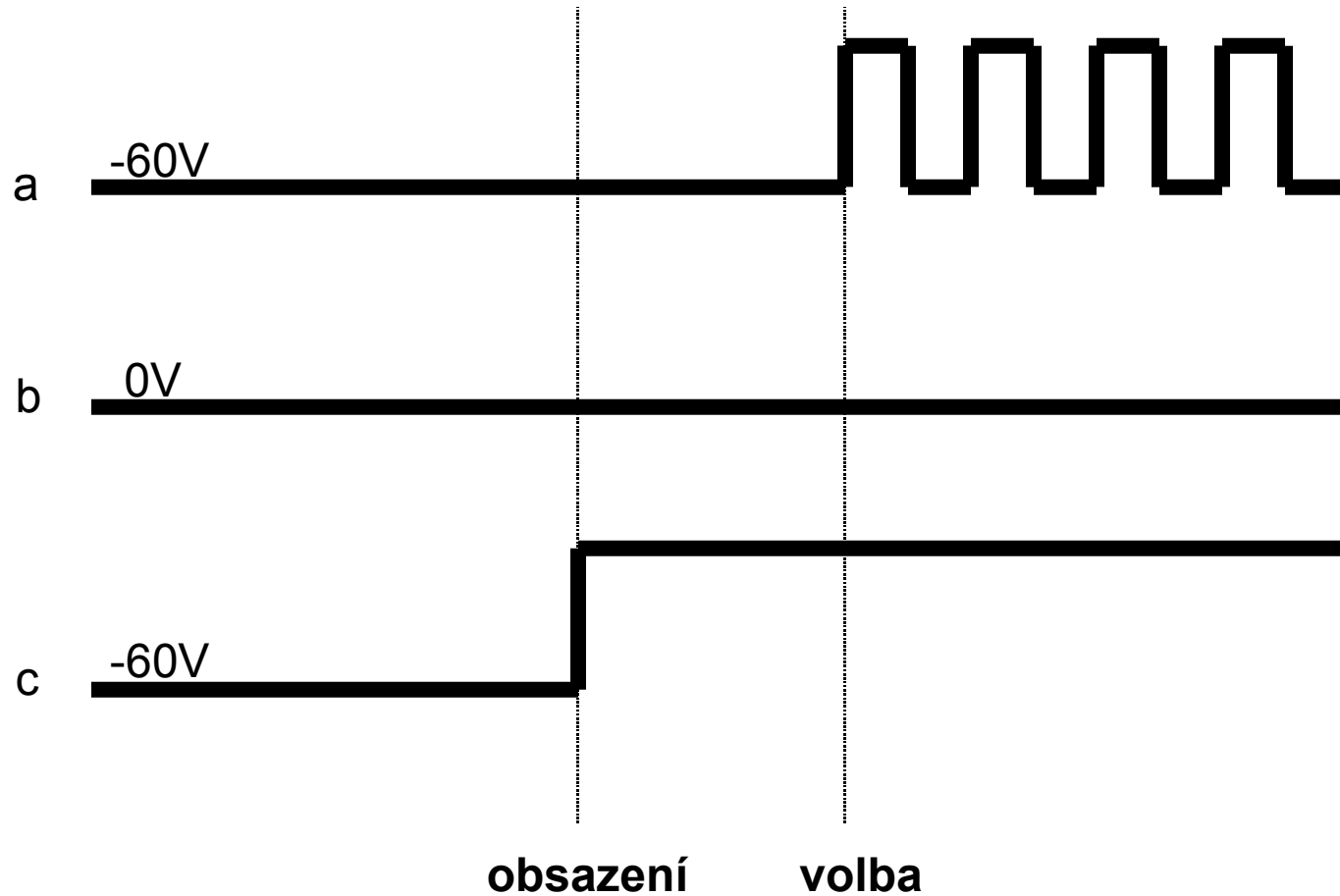
Signalizace 'E&M' - impulzní



Signalizace ,P' **,3drátová provolba'**

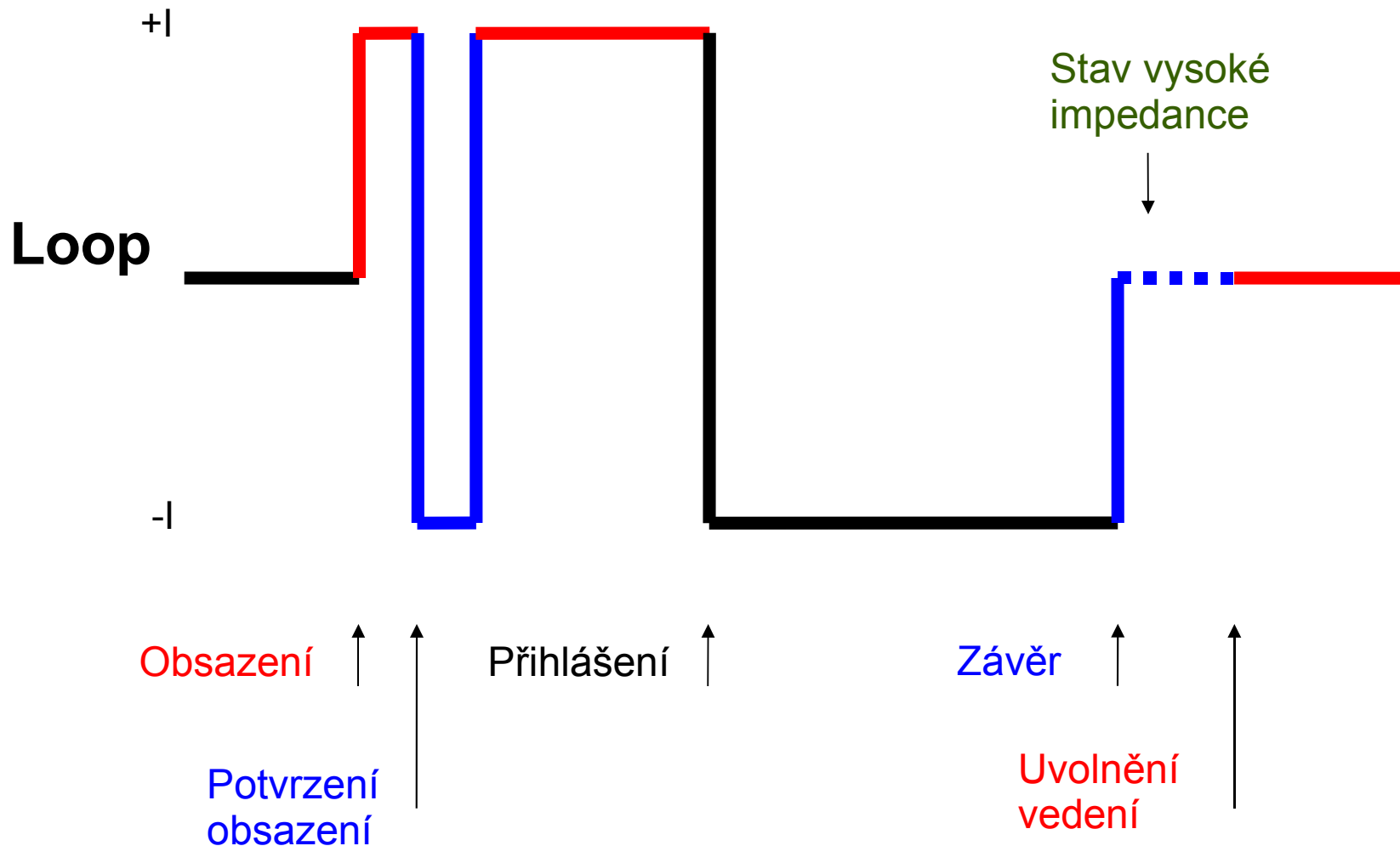
- **Spolupráce s ústřednami I.generace**
- **Třídrátová signalizace**
- **Signalizace po c-drátě**
- **Volba po a-drátě**

Signalizace '3drátová provolba'



Signalizace 'DC-loop'

- Stav vyjádřený změnou polarity
- Dvoudrátová signalizace



Signalizace Tónové

- **Impulzní I**
 - Hovorové vedení 2dr. (50Hz)
 - 4dr.(2280Hz)
 - Tři různé délky
- **Trvalá T**
 - Zvláštní signalizační vedení (4dr.)
 - 3825Hz, dálkové spoje

Děkuji za pozornost

Dotazy?

Příště: digitální signalizace CAS